



LIBRERIA ANTIQUARIA PRANDI Snc
Viale Timavo 75
42121 REGGIO EMILIA

Tel. 0522 434973 Fax 0522 431017
www.libreriaprandi.it e-mail: libreria@prandi.info
Codice Fiscale e Partita IVA n. 00127020352

PAESAGGI

25 grafiche in bianco e nero di artisti

italiani

in vendita a prezzi speciali





ANNIGONI PIETRO

Milano 1910-1988

- 1 Paesaggio. *Acquat.*, 1988; Misure lastra: cm. 19x24, Misure foglio: cm. 35x50; tirata 100 esemplari numerati e firmati. Tiratura fuori commercio
€ 400



BARTOLINI SIGFRIDO

Pistoia 1932-2007

- 2 Case tra gli alberi. *Acquaf.*, 1966; Misure lastra: cm. 16x13, Misure foglio: cm. 38x27; tirata a 15 esemplari numerati e firmati. € 200



BELLAGAMBA MARIO

Ancona 1930-2012

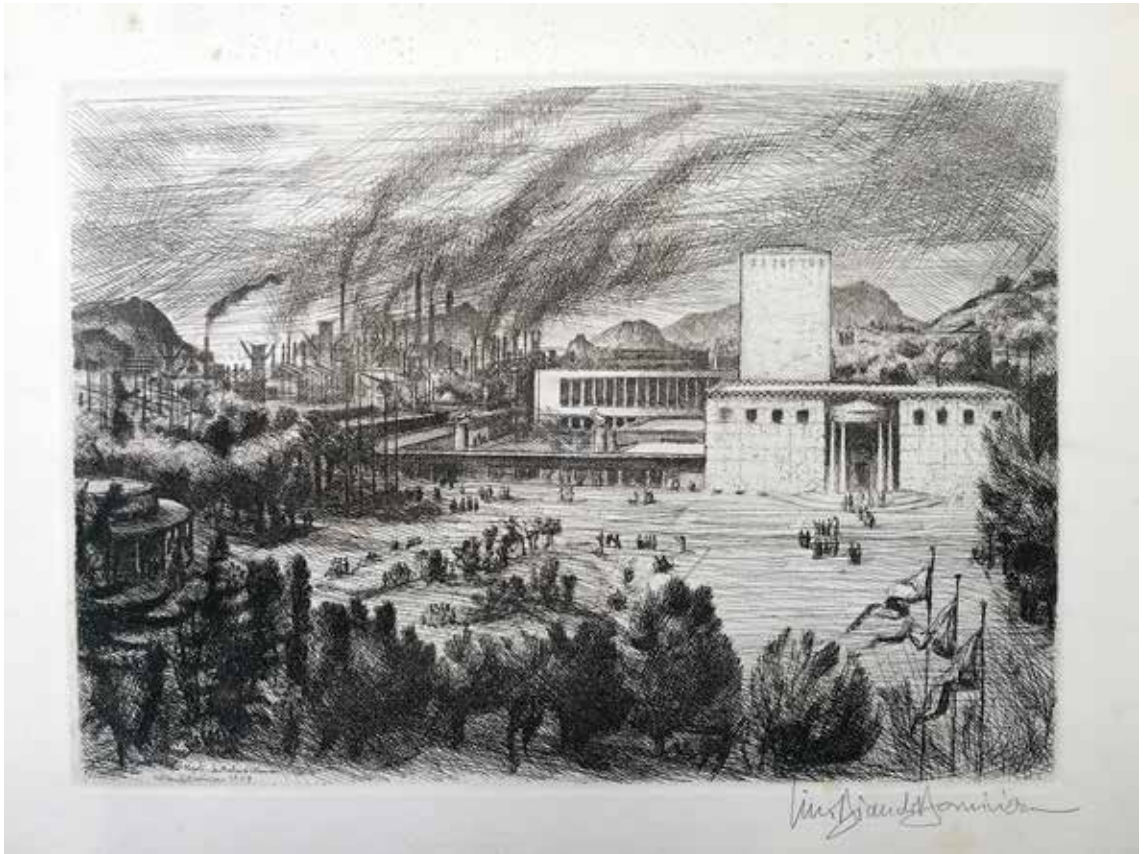
- 3 Trabucco degli aironi. *Acquaf.*, 1972; Misure lastra: cm. 22x32, Misure foglio: cm. 35x50; tirata a 25 esemplari numerati, firmati e datati.
€ 150



BERTACCHINI LUCIANO

Bologna 1913-2010

- 4 Paesaggio. *Acquaf.*, 1986; Misure lastra: cm. 19x23, Misure foglio: cm. 35x50; tirata a 20 esemplari numerati, firmati e datati.
€ 150



BIANCHI BARRIVIERA LINO

Montebelluna 1906-1985

- 5 Napoli - Pompei - scavo della metropoli. *Acquaf.*, 1957; Misure lastra: cm. 26x37, Misure foglio: cm. 37x50; firmata ma non numerata, fa parte di una cartella fuori commercio dedicata a Napoli. Titolo, firma e data sulla lastra. Cfr. Da Vià n.618.

€ 200



BIASION RENZO

Treviso 1914-1996

- 6 Paesaggio. *Acquaf.*, (c.1970); Misure lastra: cm. 20x14, Misure foglio: cm. 50x35, tirata a XI esemplari numerati e firmati, la tiratura in numerazione araba è di 50 esemplari.

€ 150



BONFATTI SABBIONI ETTORE

Borgonovo Val Tidone 1934-1983

- 7 Paesaggio urbano. *Xilografia*, 1968; Misure lastra: cm. 23x41, Misure foglio: cm. 47x65; prova firmata e numerata a 7 esemplari.

€ 200



BUGIANI PIETRO

Pistoia 1905-1992

- 8 Paesaggio. *Acquaf.*, 1974; Misure lastra: cm.19x16, Misure foglio: cm. 50x35; tirata a 50 esemplari numerati e firmati oltre a XI in numerazione romana.

€ 150



CACCIARINI GIANNI

Firenze 1941

- 9 Il villino. *Acquat.*, 1979; Misure lastra: cm.16x25, Misure foglio: cm. 35x50; tirata a 60 esemplari numerati e firmati.

€ 200



CANGEMI ANDREA

San Lorenzo a Merse 1951

- 10 Elisabetta. *Acquaf.e acquatinta*, 1999; Misure lastra: cm. 24x44,
Misure foglio: cm. 48x68; tirata a 75 esemplari numerati e firmati.
€ 200



CASTELLANI LEONARDO

Faenza 1896-1984

- 11 La casa del cacciatore. *Acquaf.*, 1962; Misure lastra: cm. 25x18, Misure foglio: cm. 35x25; prova d'artista firmata, la tiratura numerata è di 75 esemplari. Cfr. Castellani n. 422.

€ 300



1964

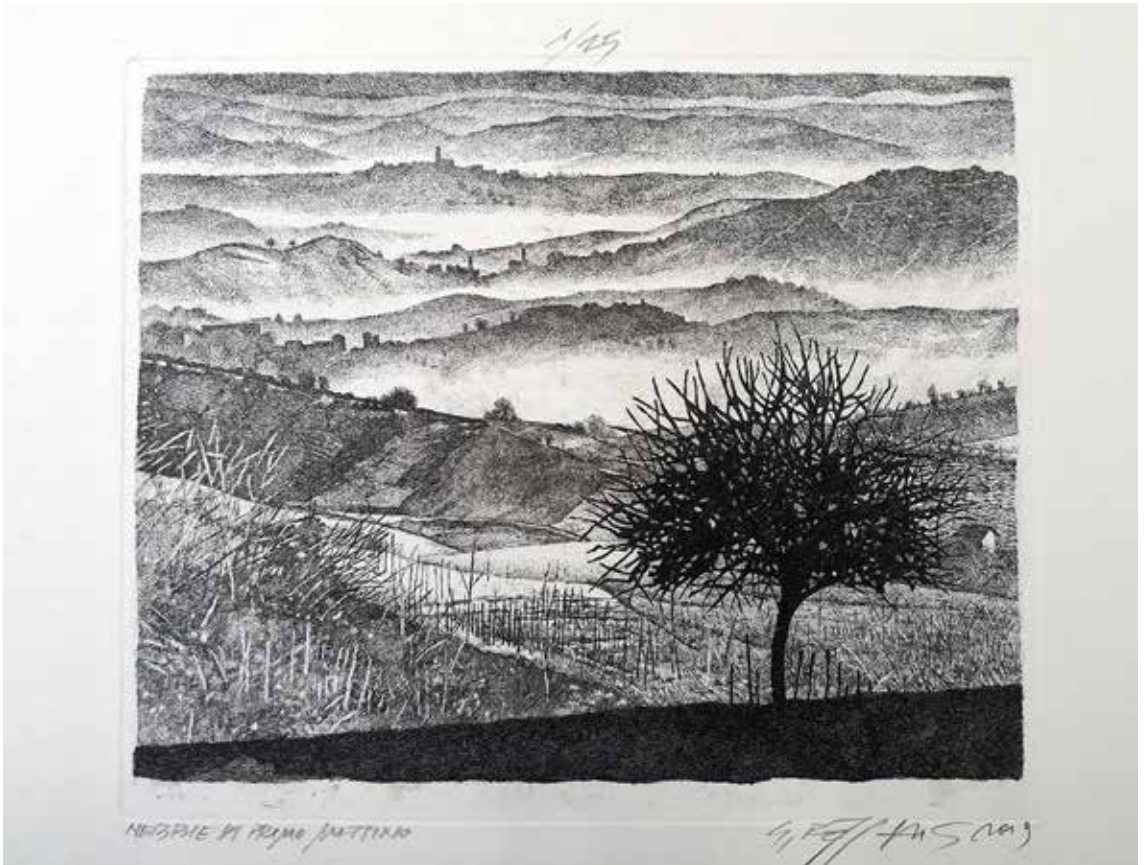
Anthony del. 10/64

DE WITT ANTONY ANTONIO

Livorno 1876-1967

- 12 Il bosco in rovina. *Acquat.*, 1964; Misure lastra: cm. 20x25, Misure foglio: cm. 46,5x65; tirata a 120 esemplari numerati e firmati.

€ 200



FERRARIS GIANCARLO

Canelli 1950

- 13 Nebbie di primo mattino. *Acquat.*, 2019; Misure lastra: cm. 23x29, Misure foglio: cm. 35x50; tirata a 25 esemplari numerati e firmati.

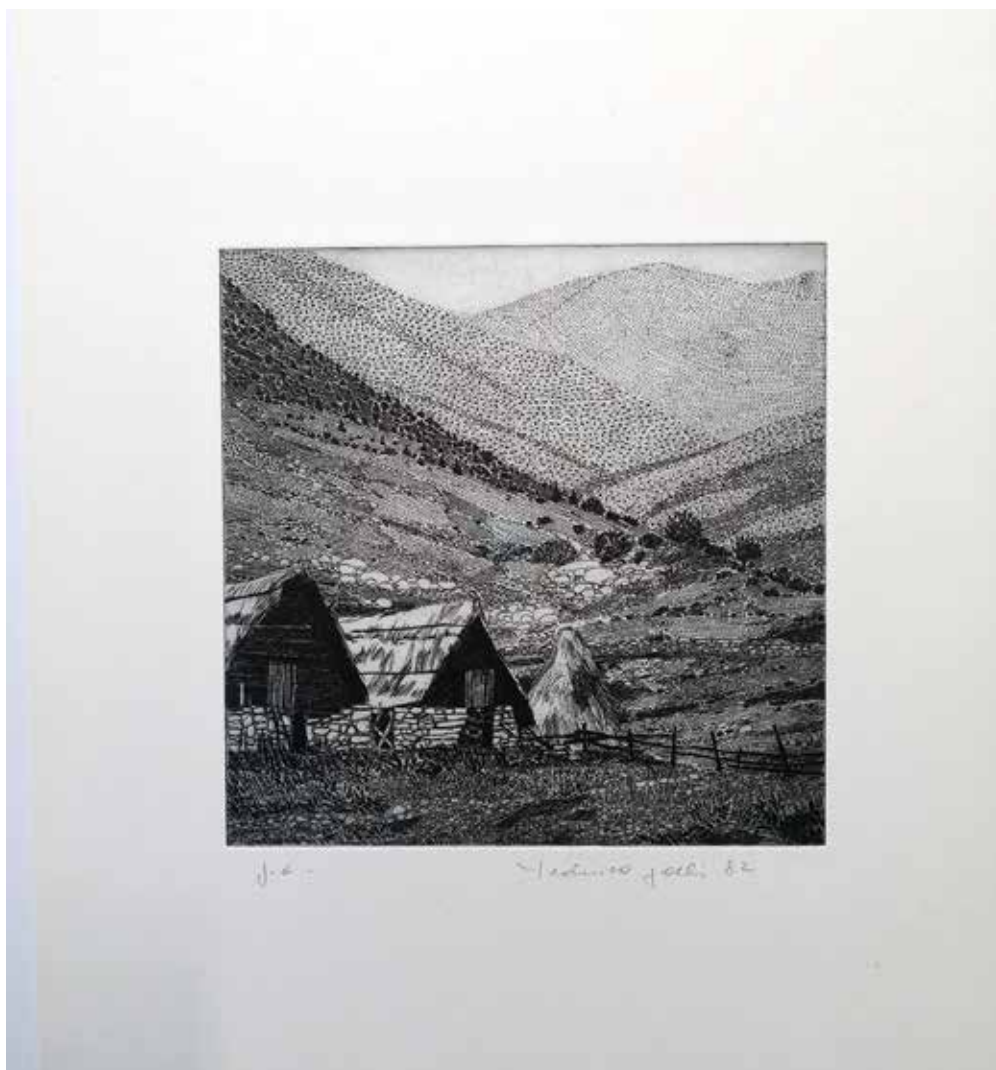
€ 150



FLACCOMIO PATRIZIA

Roma 1944

- 14 Roma. *Acquaf.*, 1987; Misure lastra: cm. 25x20, Misure foglio: cm. 50x35; tirata a 30 esemplari numerati, firmati con il titolo. vedi riproduz. tav.
€ 150

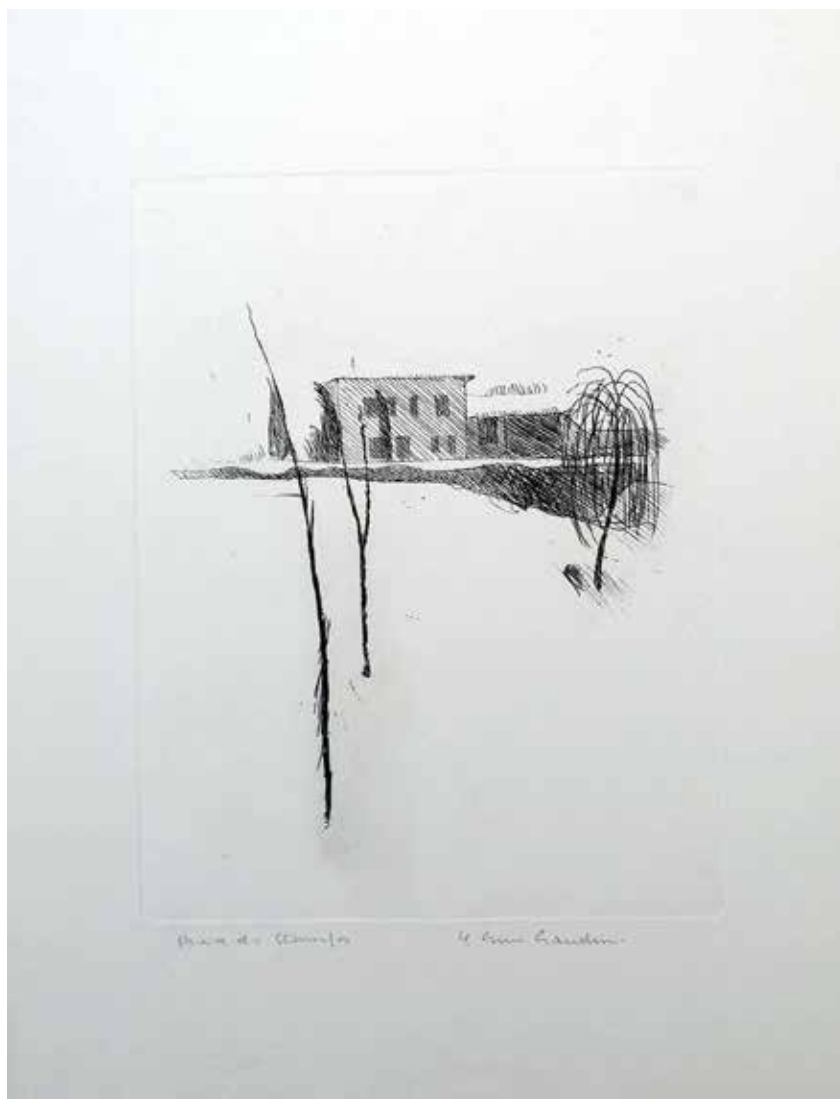


GALLI FEDERICA

Soresina 1932-2009

- 15 Le tegge . *Acquaf.*, 1982; Misure lastra: cm. 21x21, Misure foglio: cm. 50x35; prova d'artista firmata e datata, la tiratura numerata è di 150 esemplari. Cfr. Fragonara n.434.

€ 250



GANDINI GINO

Reggio Emilia 1912-2001

- 16 Casa Zanardi. *Acquaf.*, 1978; Misure lastra: cm. 20x16, Misure foglio: cm. 50x34; prova di stampa firmata, la tiratura numerata è di 30 esemplari.

€ 150

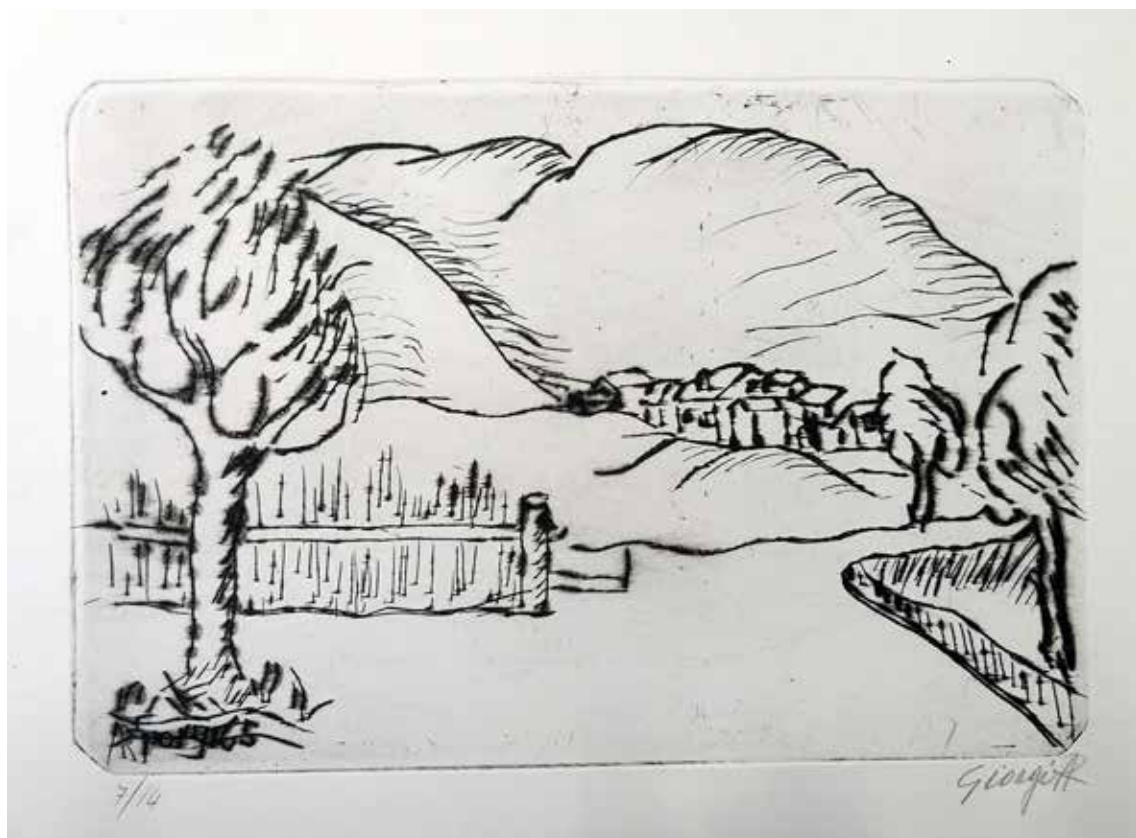


GAUDINO ENRICO

Valle San Nicolao 1923-2001

- 17 Piante e cespugli. *Acquaf.*, 1958; Misure lastra: cm. 29x40, Misure foglio: cm. 48x67; tirata a 50 esemplari numerati, firmati e datati.

€ 150



GIORGI ANTONIO RUGGERO

Reggiolo 1887-1983

- 18 Paesaggio. *Puntasecca*, 1965; Misure lastra: cm. 20x30, Misure foglio: cm. 31x49; tirata a 14 esemplari numerati e firmati.
€ 150

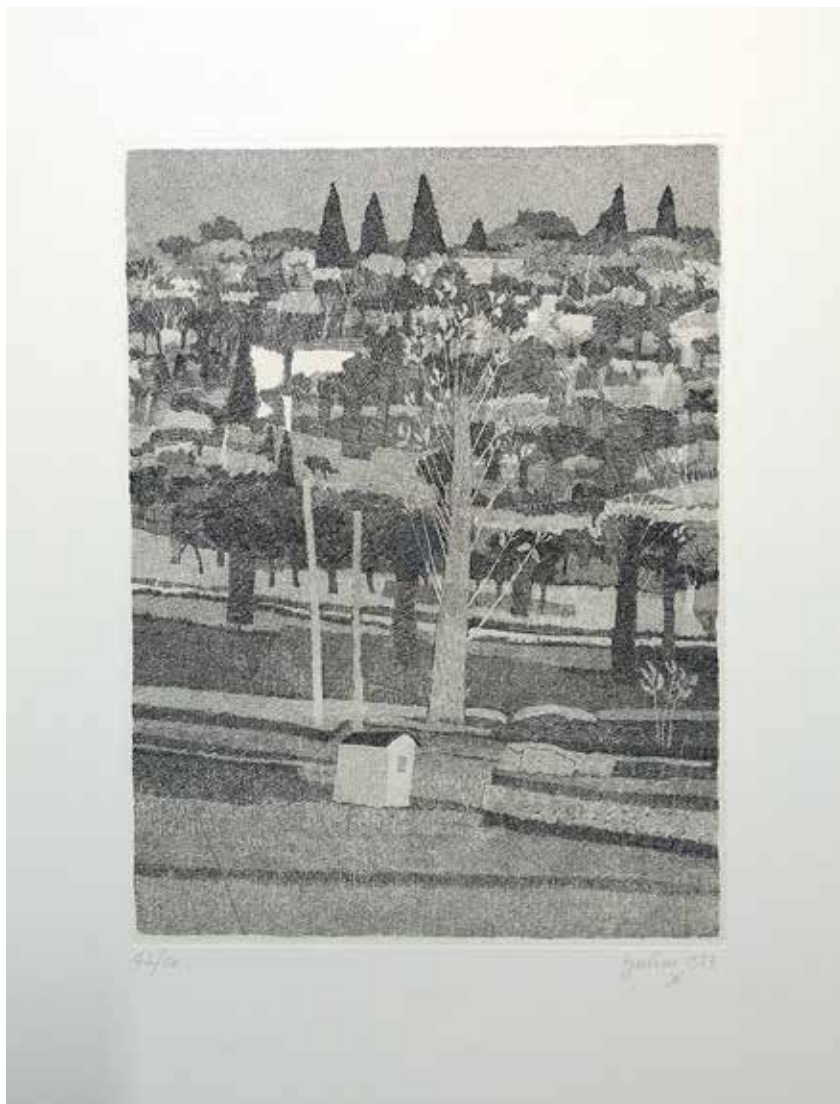


GRASELLI STEFANO

Reggio Emilia 1960

- 19 Visione sulla laguna. *Puntasecca*, 2018; Misure lastra: cm. 24x34, Misure foglio: cm. 35x50; tirata a 20 esemplari numerati, firmati e datati.

€ 150



GULINO NUNZIO

Comiso 1920-2011

- 20 Paesaggio 1983. *Acquat.*, 1983; Misure lastra: cm. 32x23, Misure foglio: cm. 50x35 tirata a 50 esemplari numerati e firmati, datati su carta oxford incollata.

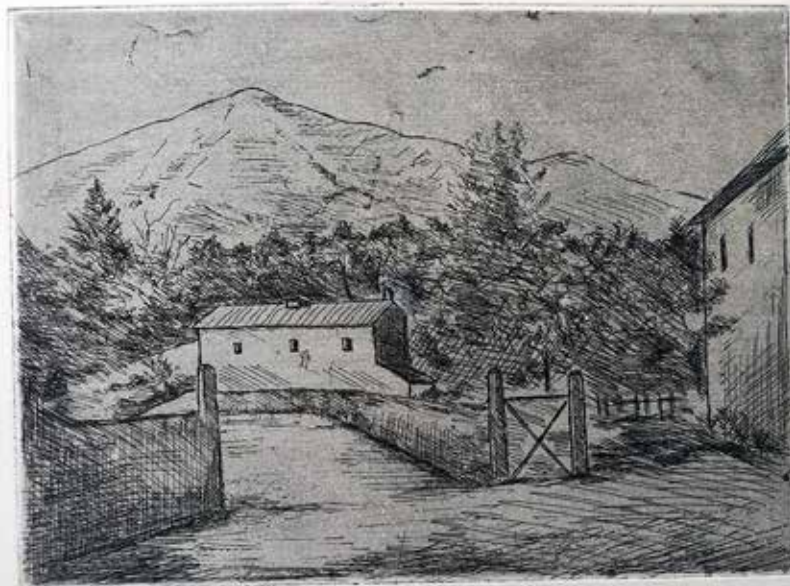
€ 300



IACOMELLI MIRANDO

Pistoia 1929-2007

- 21 Paesaggio a Artimino. *Acquaf.*, 1994; Misure lastra: cm. 22x25, Misure foglio: cm. 35x50; tirata a 60 esemplari numerati e firmati.
€ 150



LEGA ACHILLE

Brisighella 1899-1934

- 22 Sulla via di Maiano. *Acquaf.*, 1927; Misure lastra: cm. 15x20, Misure foglio: cm. 25x35; tiratura del 1932-33 a pochissimi esemplari non firmati. Cfr. Bartolini S. XLIV.

€ 200

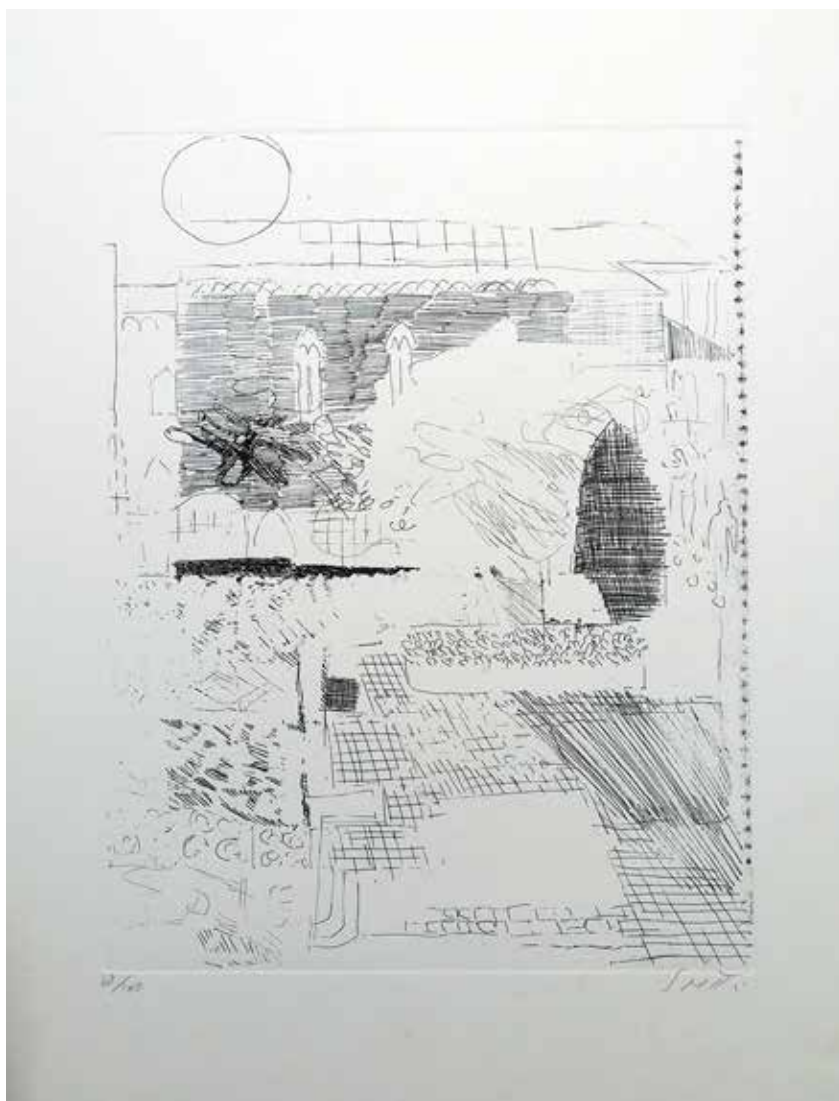


MAZZONI-ZARINI EMILIO

Firenze 1869-1949

- 23 S.Francesco d'Assisi. *Acquat.*, (c.1925); Misure lastra: cm 25x35, Misure foglio: cm. 30x46; prova siglata con monogramma dell'artista.

€ 250



SAETTI BRUNO

Bologna 1902-1984

- 24 Paesaggio. Acquaf., (c.1970); Misure lastra: cm. 32x23, Misure foglio: cm. 49,5x34,5; tirata a 100 esemplari numerati e firmati
€ 250



TAMBURI ORFEO

Jesi 1910-1994

- 25 Il Palatino. *Litogr. in nero*, 1947; Misure lastra: cm.25x32, Misure foglio: cm. 35x45; tirata a 90 esemplari numerati e firmati con il titolo.

€ 150